



Auswertungen von Krebsregisterdaten zu Bronchialkarzinomen

PD Dr. rer. nat. Christina Justenhoven
Abteilungsleitung Datenauswertung und Reporting
Krebsregister Rheinland-Pfalz
im Institut für digitale Gesundheitsdaten

Agenda



- **Krebsregistrierung in Deutschland**
- **Epidemiologische Auswertungen mit Krebsregisterdaten**
- **Klinische Auswertungen mit Krebsregisterdaten**
- **Qualitätsindikatoren**



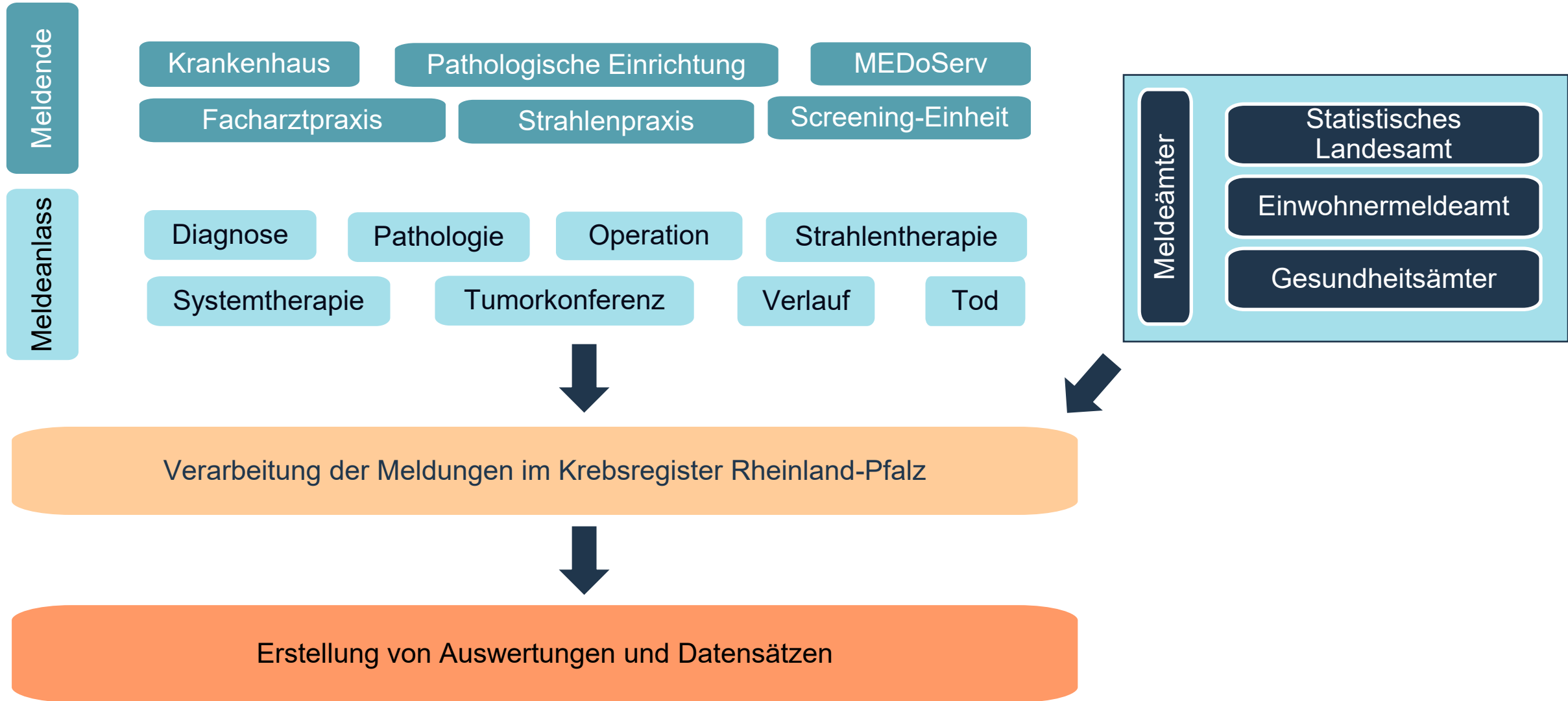
Krebsregistrierung in Deutschland

Krebsregistrierung in Deutschland

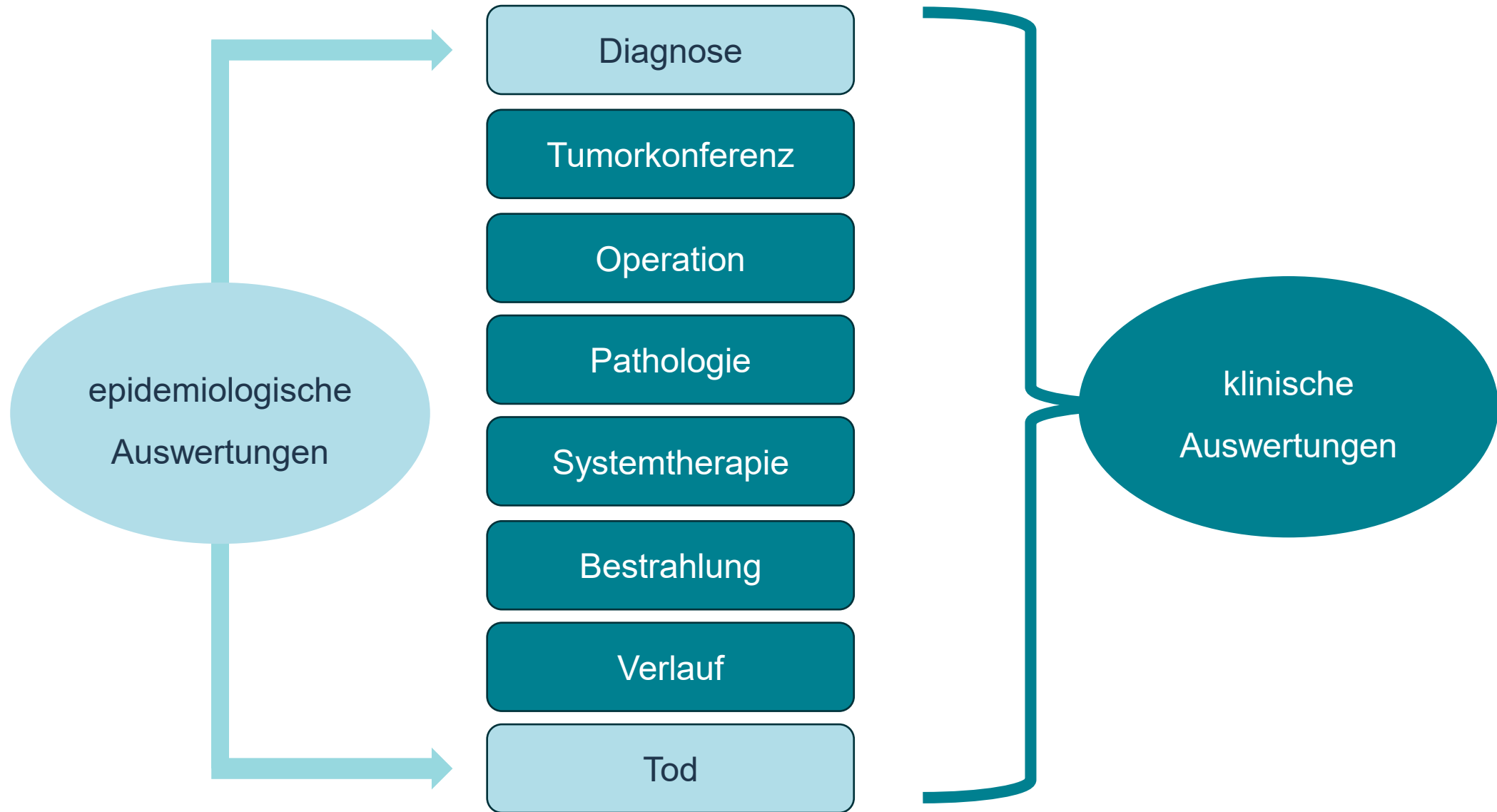
- Diagnosen **onkologischer Erkrankungen**, deren Therapie und Nachsorge sind **in Deutschland meldepflichtig**.
- **Jedes Bundesland** verfügt über **ein eigenes Krebsregister** (Ausnahme: gemeinsames Register Brandenburg-Berlin).
- **Krebsregister tauschen untereinander Daten aus**.
- Die Erhebung der Daten erfolgt deutschlandweit einheitlich (**onkologischen Basisdatensatz**).
- Ein reduzierter und anonymisierte **Datensatz aller Krebsregister** wird jährlich im ZfKD am **RKI** in Berlin zusammengeführt.



Meldungen an das Krebsregister



Klinisch-epidemiologische Krebsregistrierung





Epidemiologische Auswertungen

Stellenwert der Krebsregister- daten

- Auswertungen der Krebsregister zu Inzidenz und Mortalität beziehen die gesamte Bevölkerung mit ein.
- Auswertungen von z.B. Kassendaten beziehen sich nur auf eine Subgruppe.

Stellenwert der Krebsregisterdaten

- Auswertungen der Krebsregister zu Inzidenz und Mortalität beziehen die gesamte Bevölkerung mit ein.
- Auswertungen von z.B. Kassendaten beziehen sich nur auf eine Subgruppe.

Brustkrebs

Krankenkasse: Brustkrebs bei Frauen wird häufiger

2. Oktober 2025, 4:00 Uhr Quelle: dpa Hessen

Hautkrebs-Diagnosen steigen massiv

Stand: 06.03.2025 11:37 Uhr

Stellenwert der Krebsregisterdaten

- Auswertungen der Krebsregister zu Inzidenz und Mortalität beziehen die gesamte Bevölkerung mit ein.
- Auswertungen von z.B. Kassendaten beziehen sich nur auf eine Subgruppe.

Brustkrebs

Krankenkasse ... bei Frauen ...

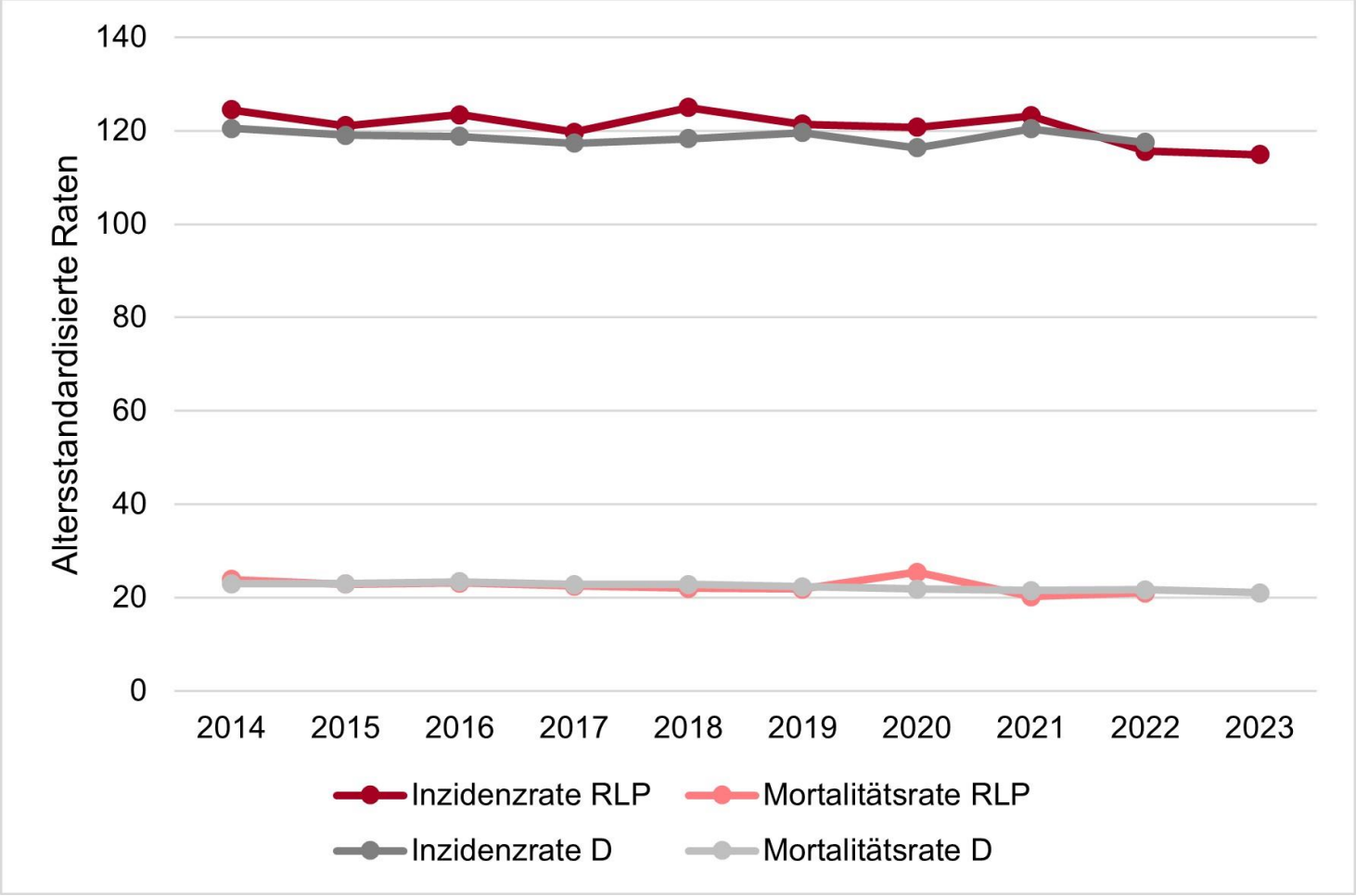
2. Oktober

... Prognosen steigen massiv

Start ... 57 Uhr

Fragen Sie beim Krebsregister nach!

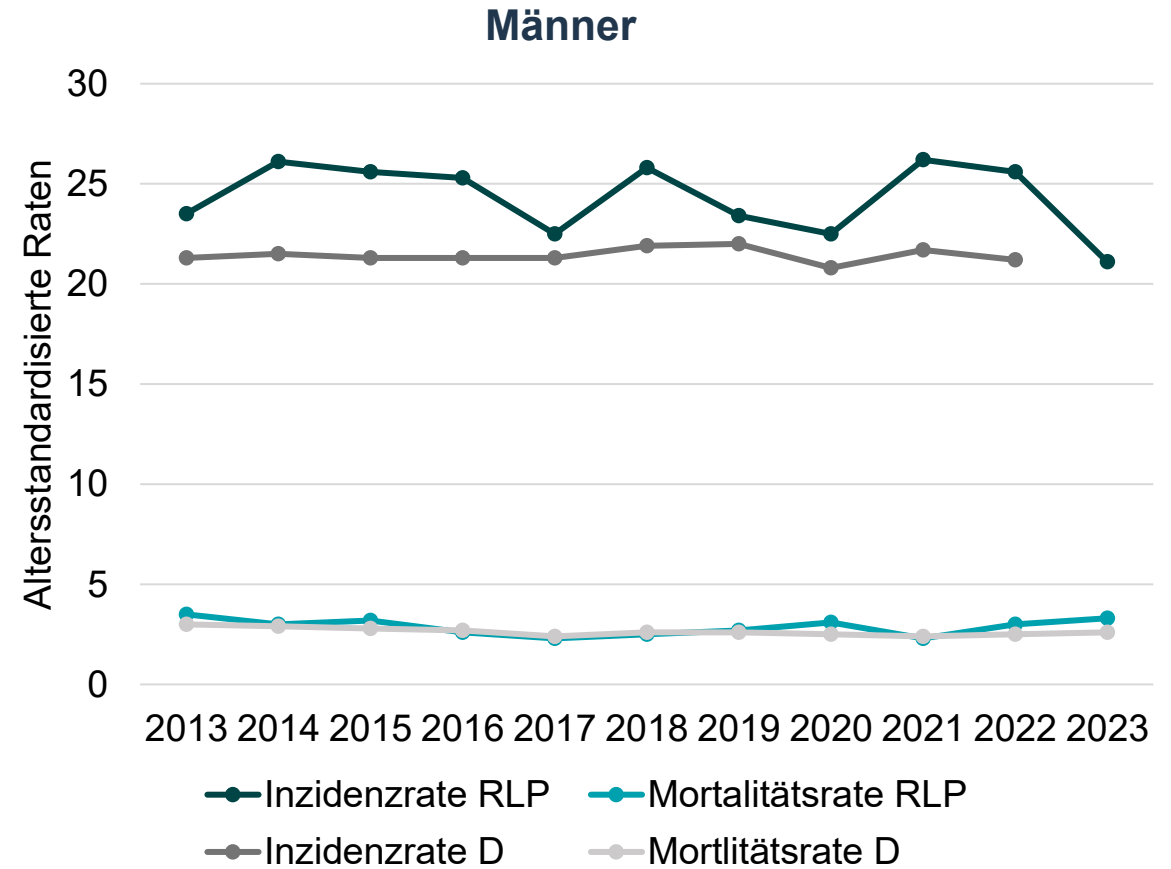
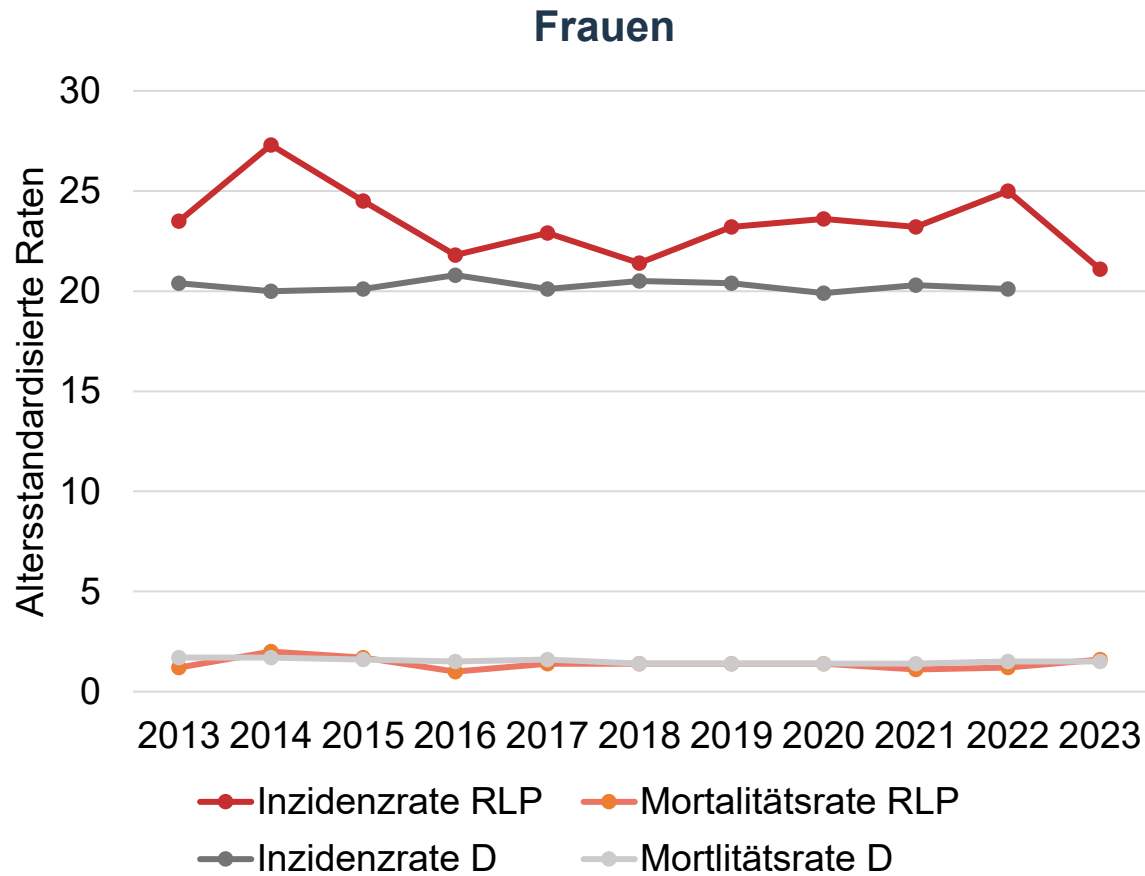
Brustkrebs Inzidenz- und Mortalitätsrate



Für Frauen mit Brustkrebs sinken
Inzidenz- und Mortalitätsraten.

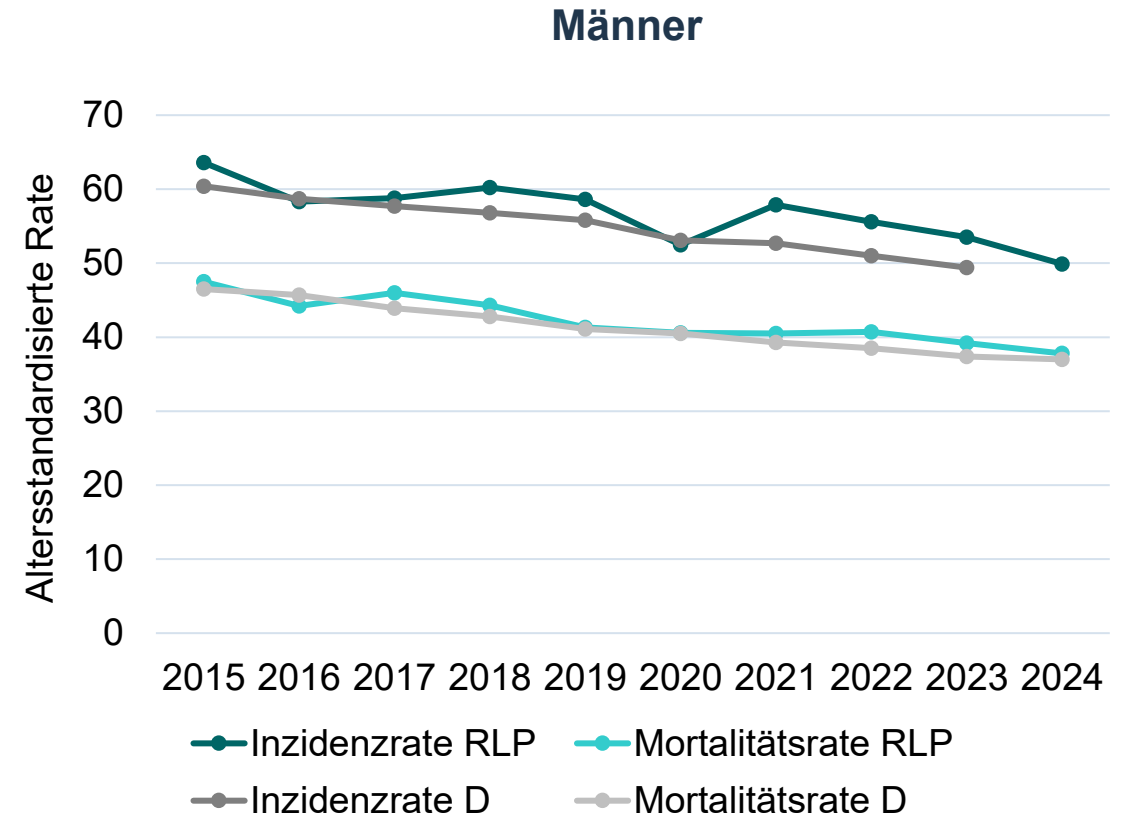
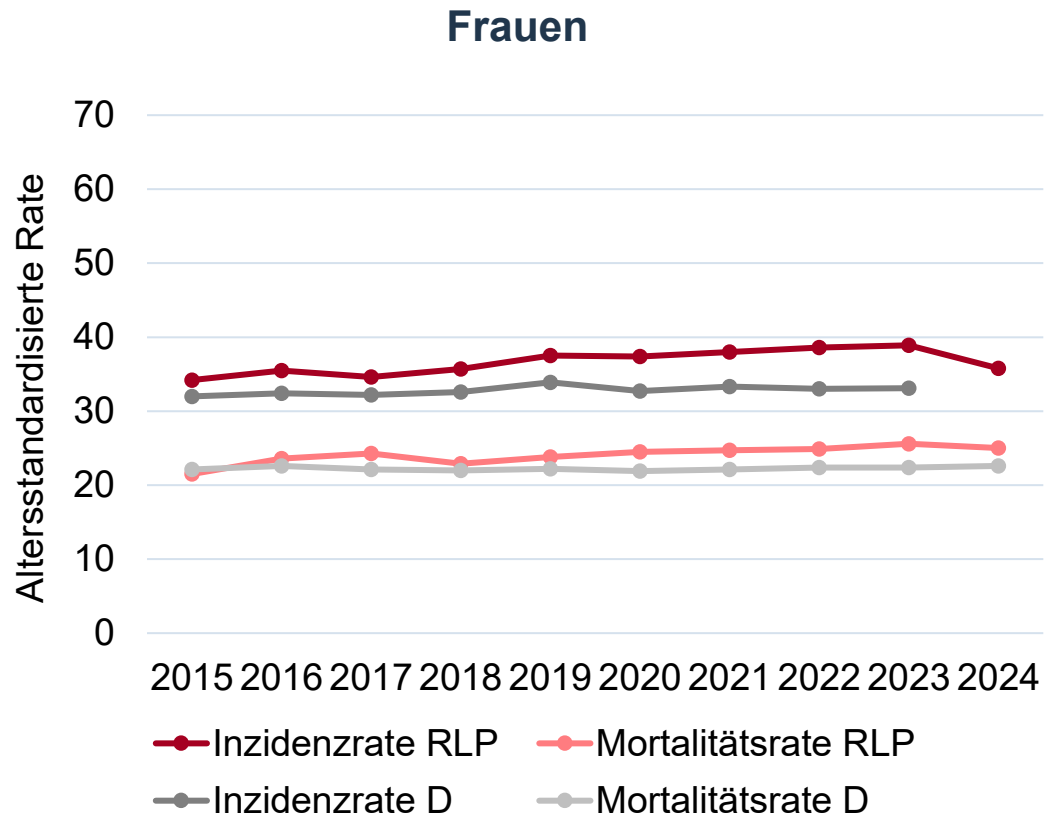
Melanome

Inzidenz- und Mortalitätsrate



Für Frauen und Männer mit Melanomen bleiben Inzidenz- und Mortalitätsraten stabil.

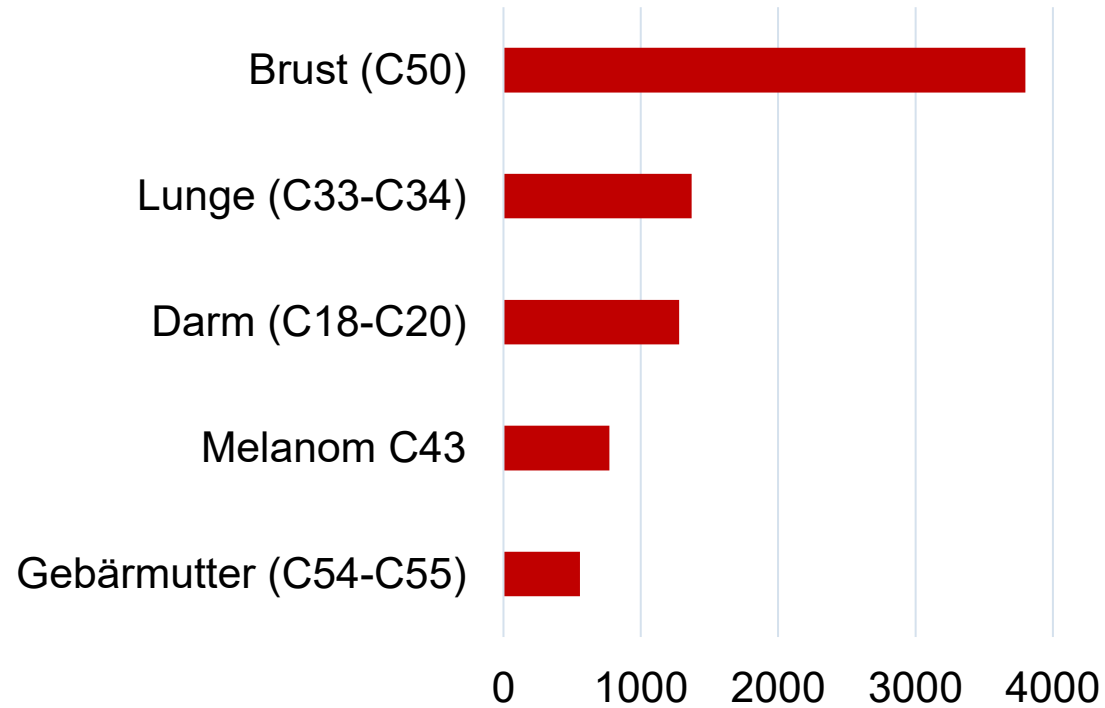
Lungenkrebs Inzidenz- und Mortalitätsrate



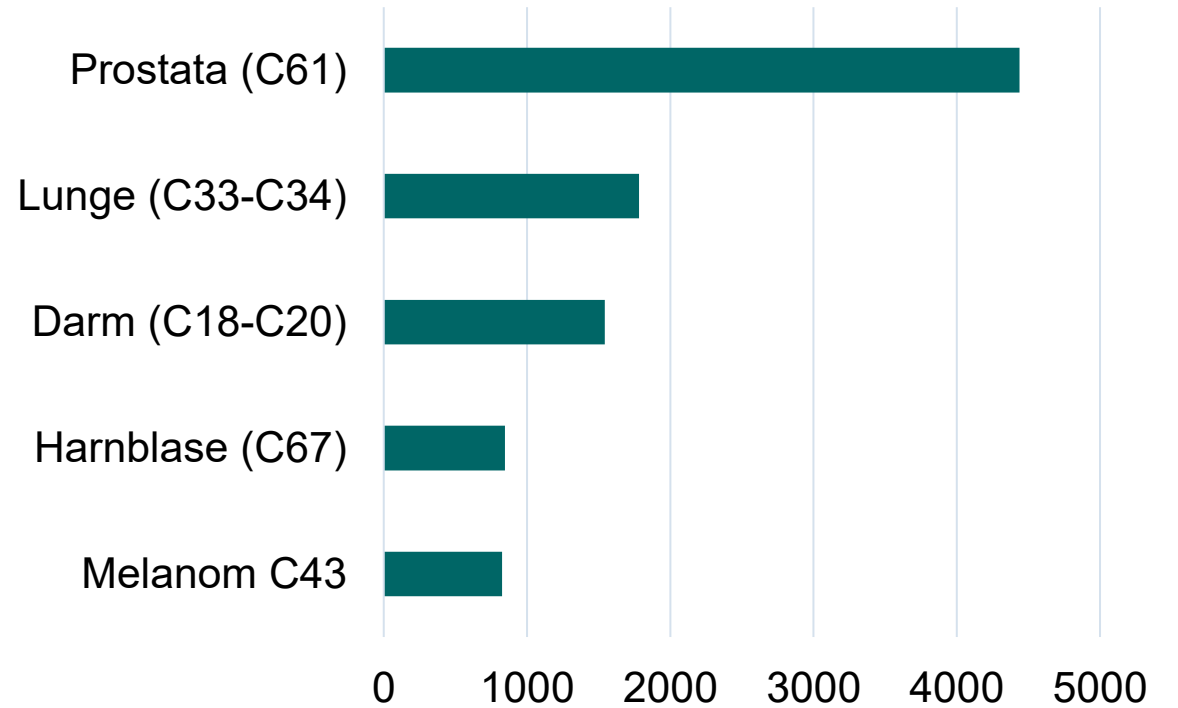
Bei Frauen mit Lungenkrebs steigen die Raten, bei Männern sinken sie.

TOP 5 der Krebsneuerkrankungen

Krebsneuerkrankungen Frauen



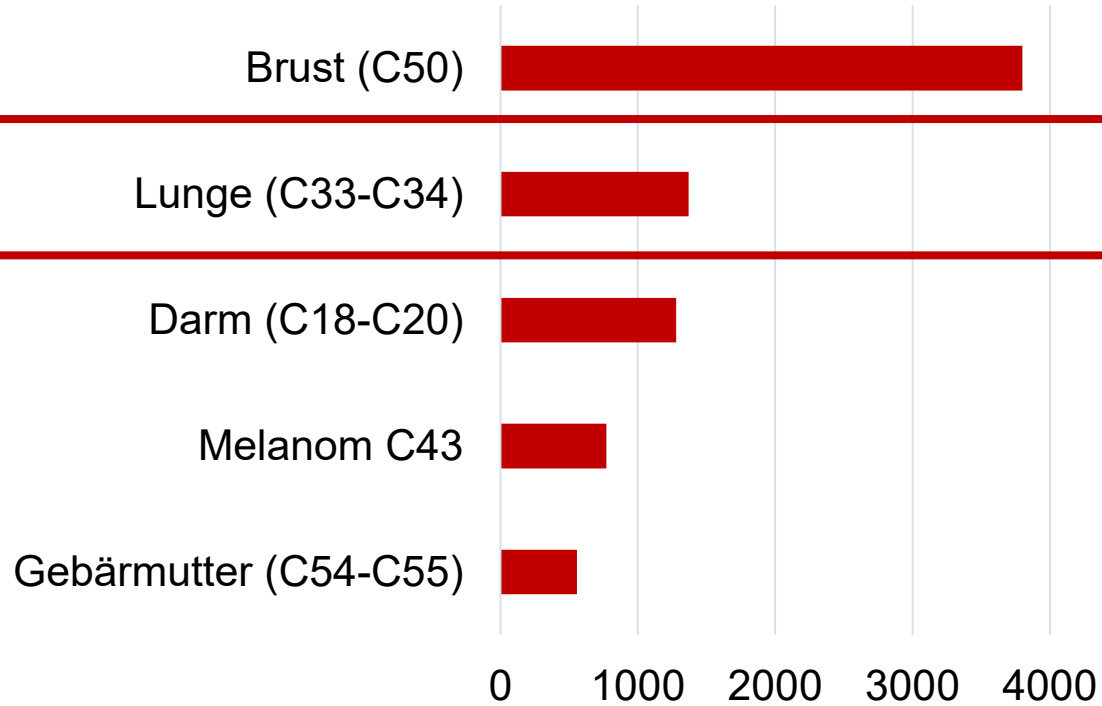
Krebsneuerkrankungen Männer



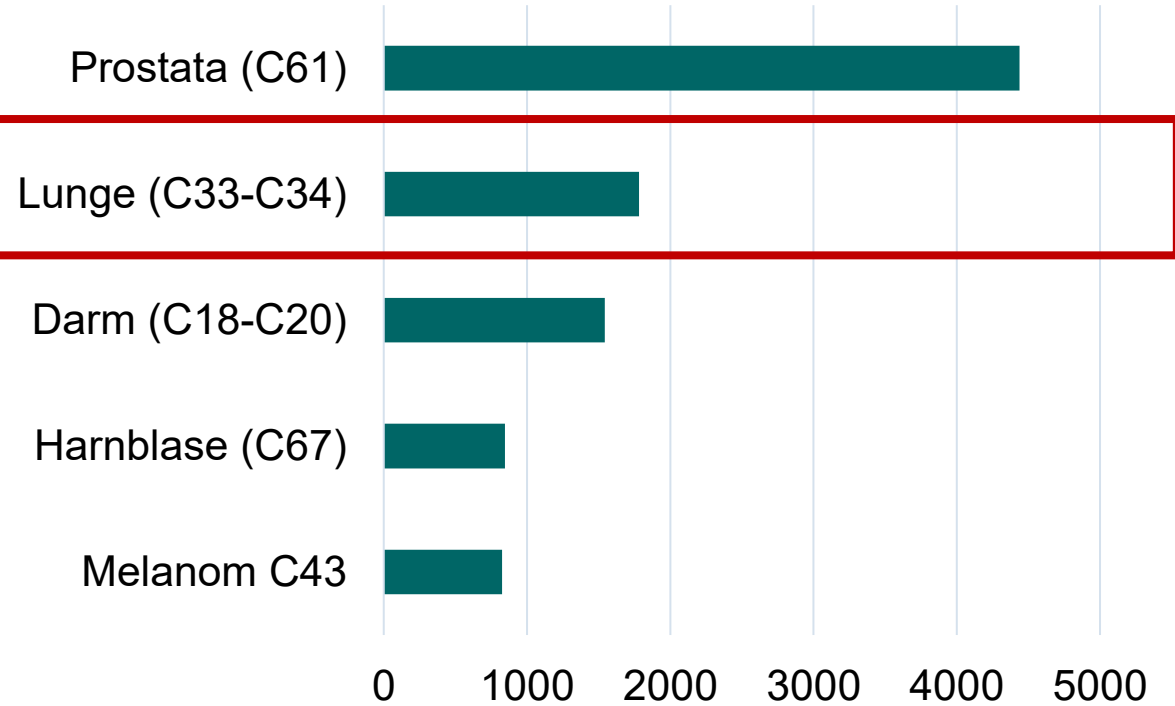
Bei Frauen und Männern ist Lungenkrebs an zweiter Stelle der Krebsneuerkrankungen.

TOP 5 der Krebsneuerkrankungen

Krebsneuerkrankungen Frauen



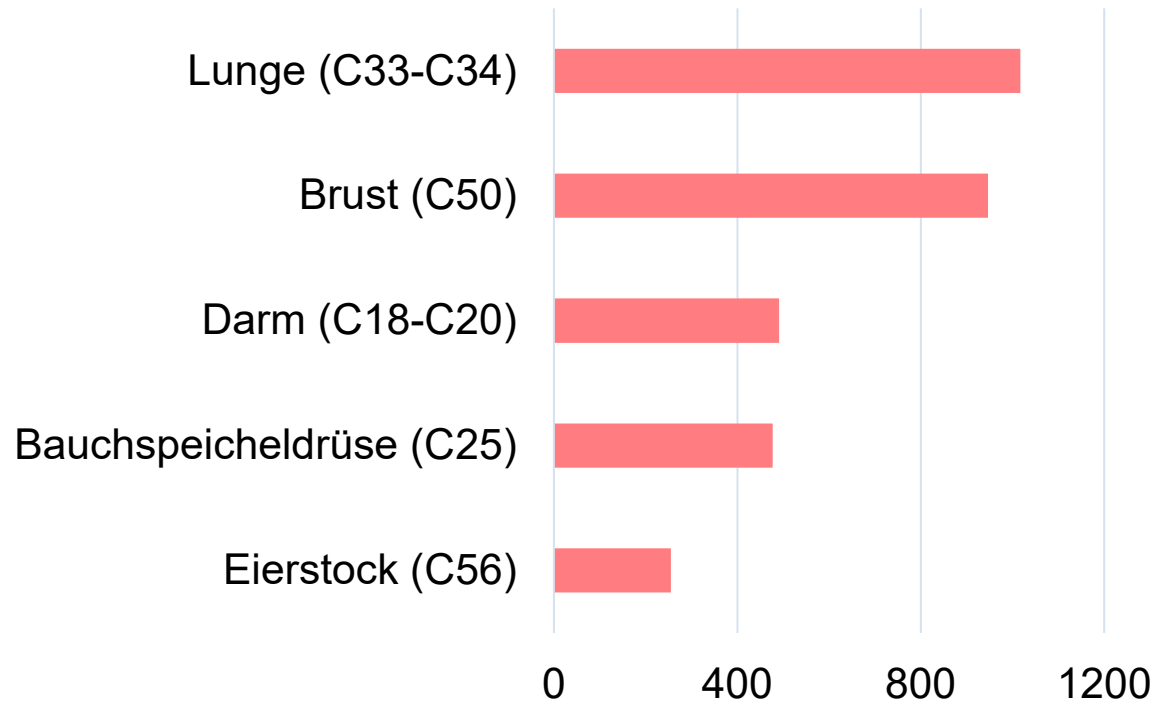
Krebsneuerkrankungen Männer



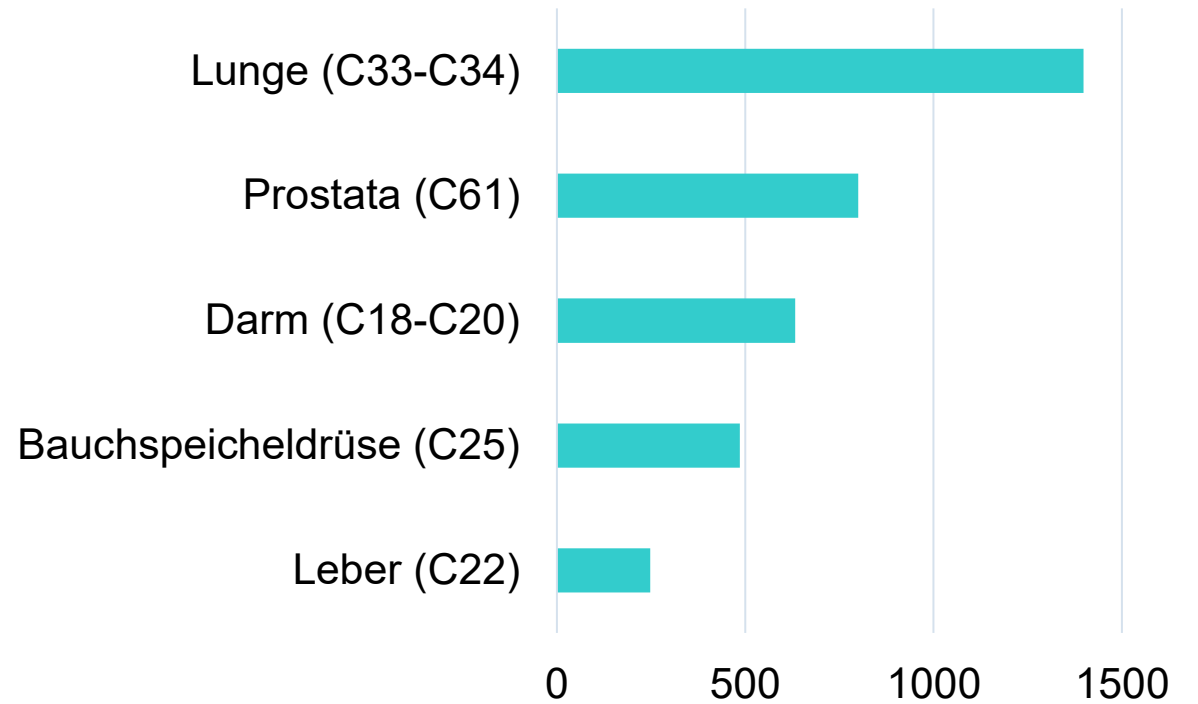
Bei Frauen und Männern ist Lungenkrebs an zweiter Stelle der Krebsneuerkrankungen.

TOP 5 der Krebssterbefälle

Krebssterbefälle Frauen



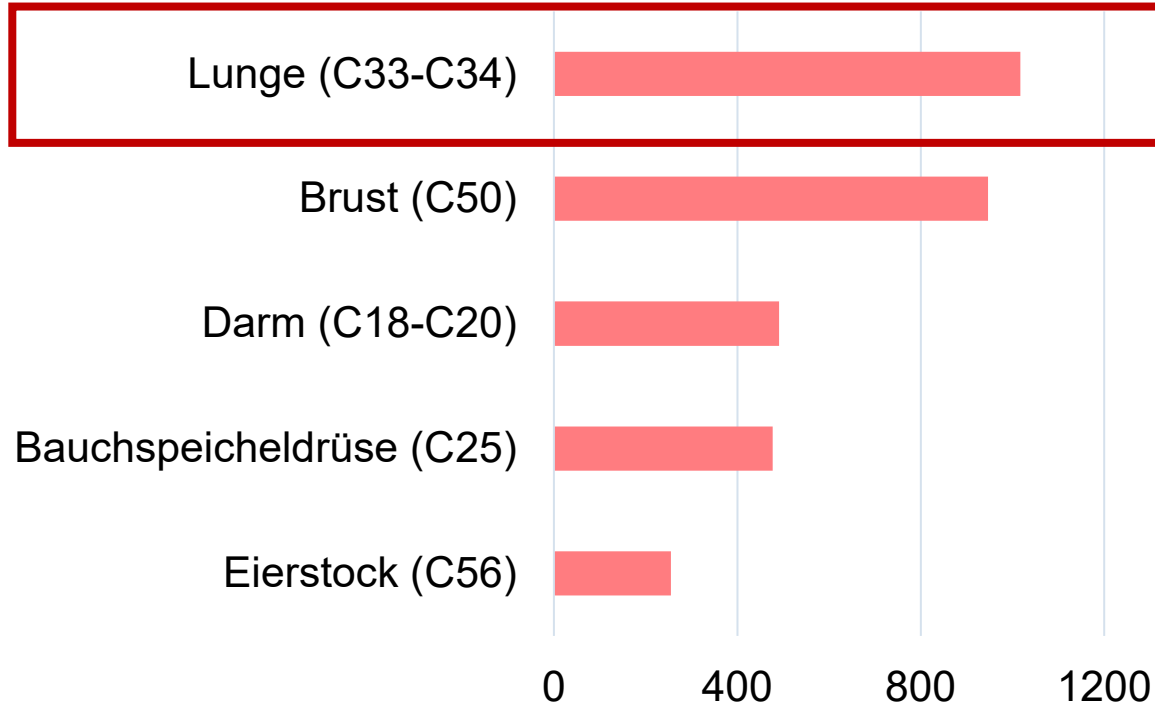
Krebssterbefälle Männer



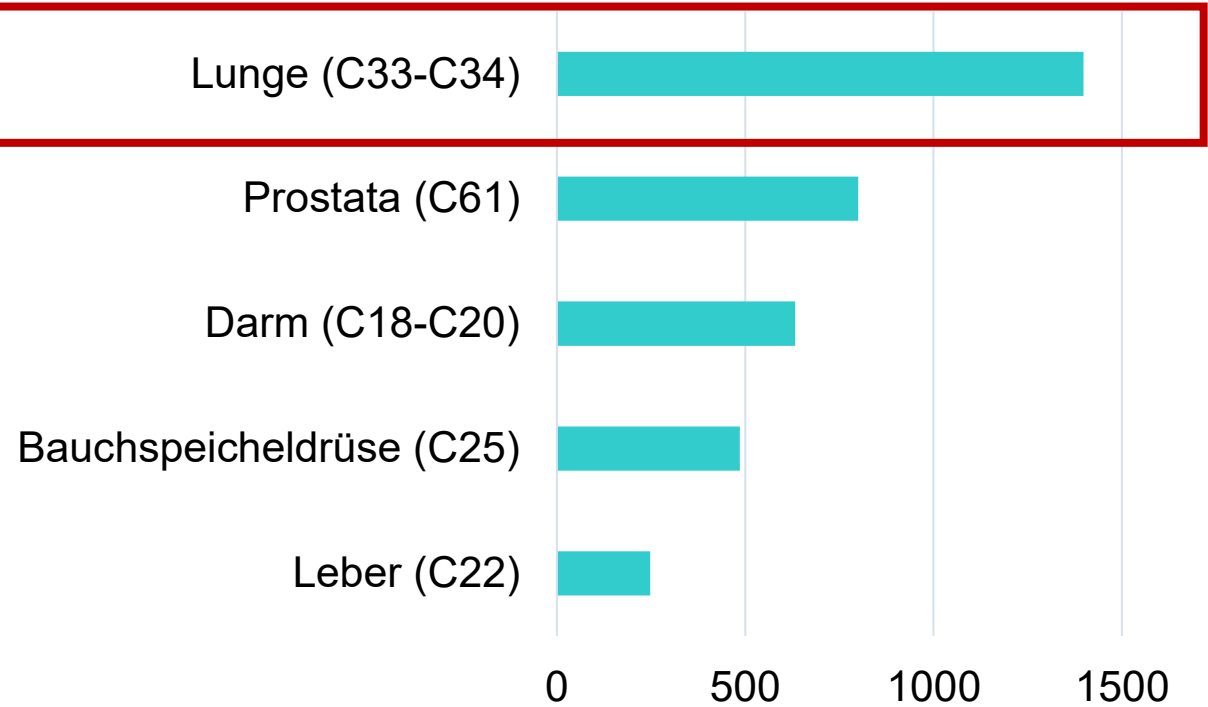
Bei Frauen und Männern ist Lungenkrebs führend bei der Krebsmortalität.

TOP 5 der Krebssterbefälle

Krebssterbefälle Frauen

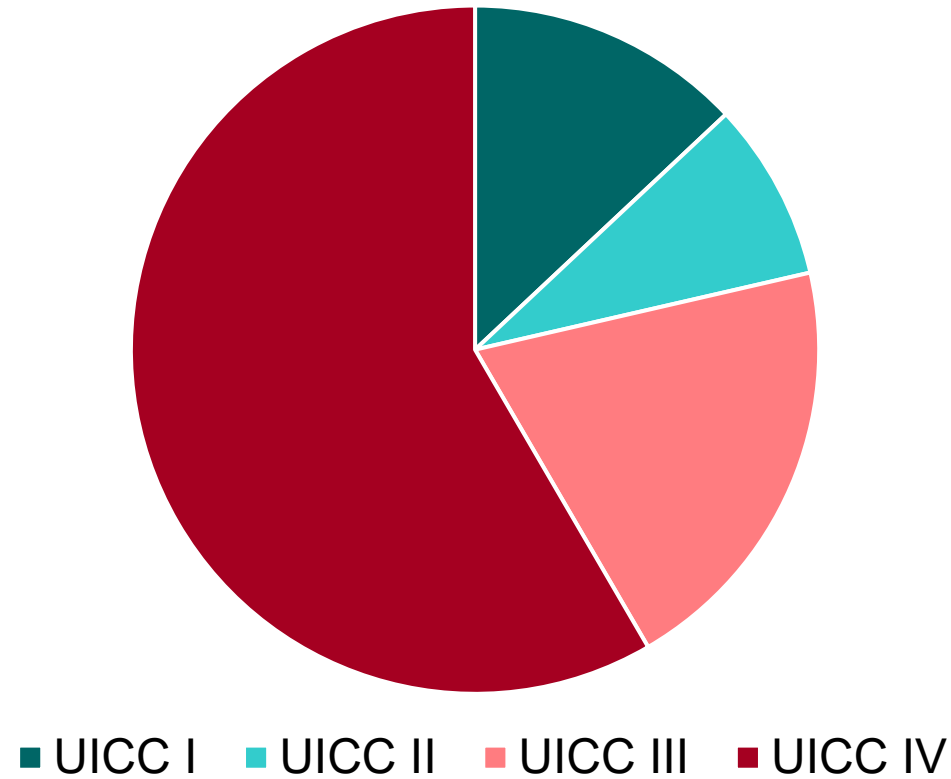


Krebssterbefälle Männer



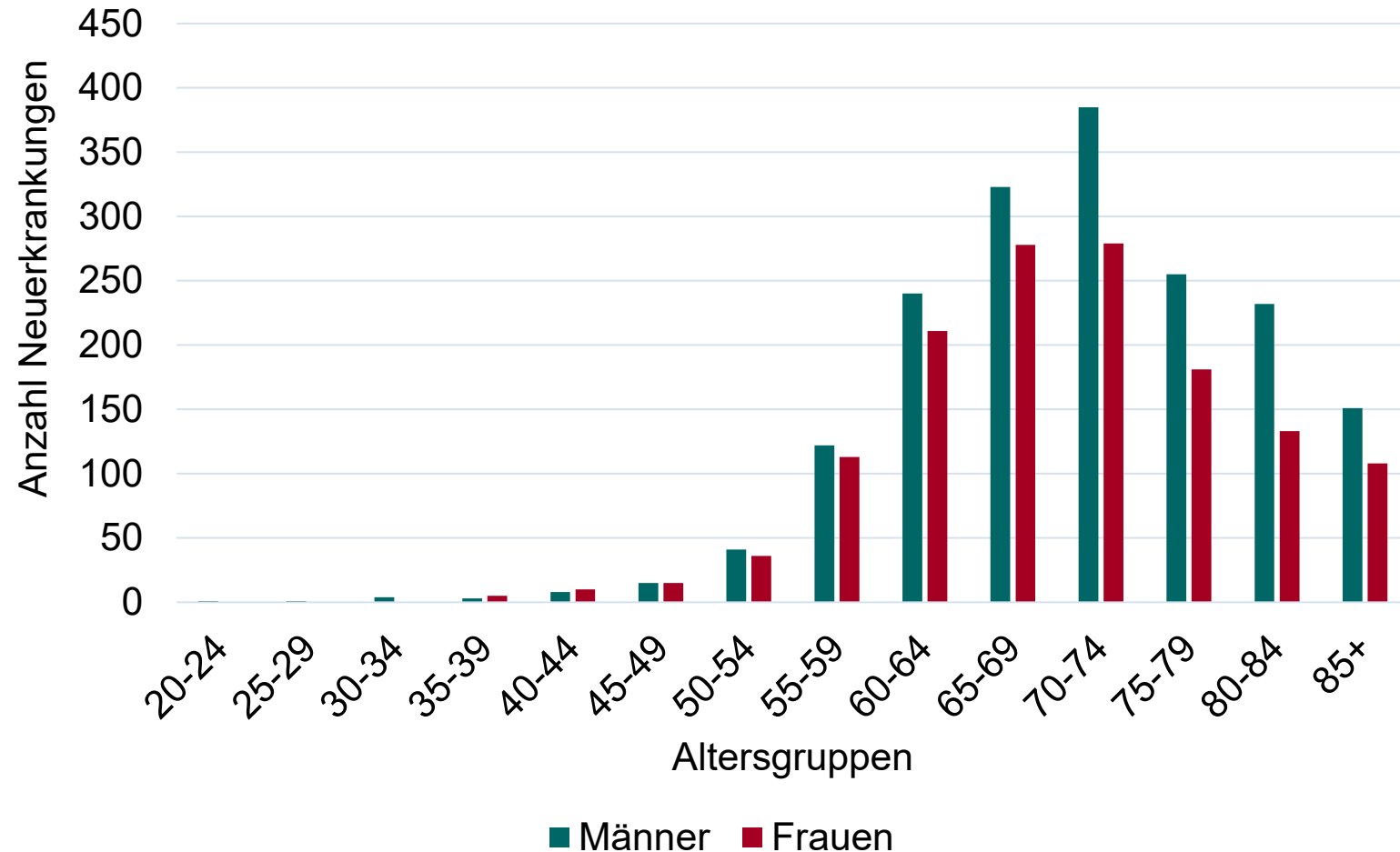
Bei Frauen und Männern ist Lungenkrebs führend bei der Krebsmortalität.

Verteilung der UICC-Stadien bei Diagnose



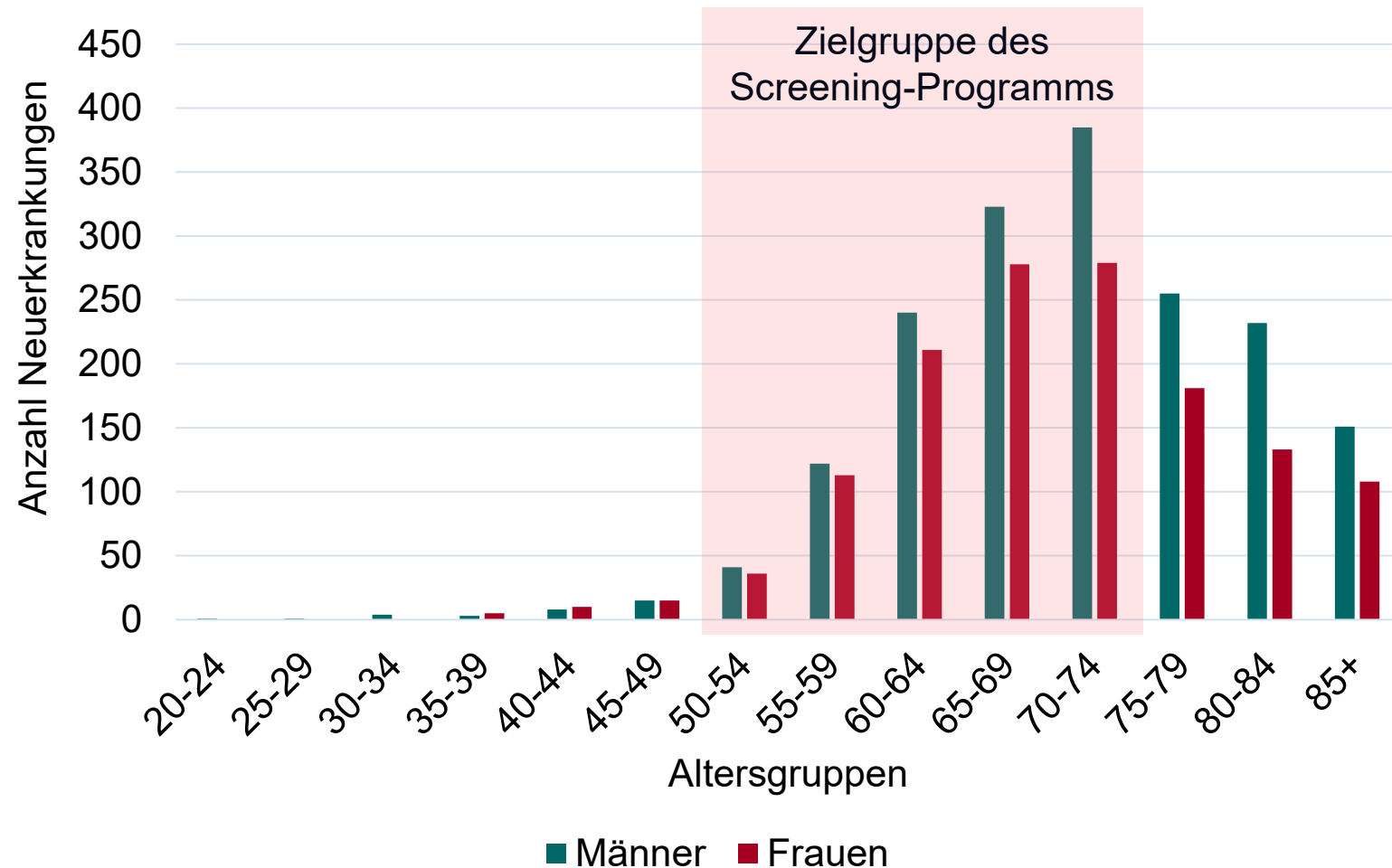
Lungenkrebs wird überwiegend in fortgeschrittenen Stadien diagnostiziert.

Altersverteilung bei Diagnose



Bei Frauen und Männern wird Lungenkrebs am häufigsten im Alter von 70-74 Jahren diagnostiziert.

Altersverteilung bei Diagnose



Bei Frauen und Männern wird Lungenkrebs am häufigsten im Alter von 70-74 Jahren diagnostiziert.

Wichtig

Verlässliche Informationen zu Krebszahlen für Deutschland oder einzelne Bundesländer erhalten Sie bei den Krebsregistern oder beim Zentrum für Krebsregisterdaten am RKI in Berlin.



Klinische Auswertungen

**Klinische
Krebsregisterdaten
geben Einblick
in die
Behandlungsrealität**

Therapieoptionen





Auswertungen zu medikamentösen Therapie von Lungenkarzinomen

Fragestellung

- Wie haben sich die Therapien von Lungenkarzinomen in den letzten Jahren verändert?
- Womit ist die Kostensteigerung der Lungenkrebstherapie zu erklären?

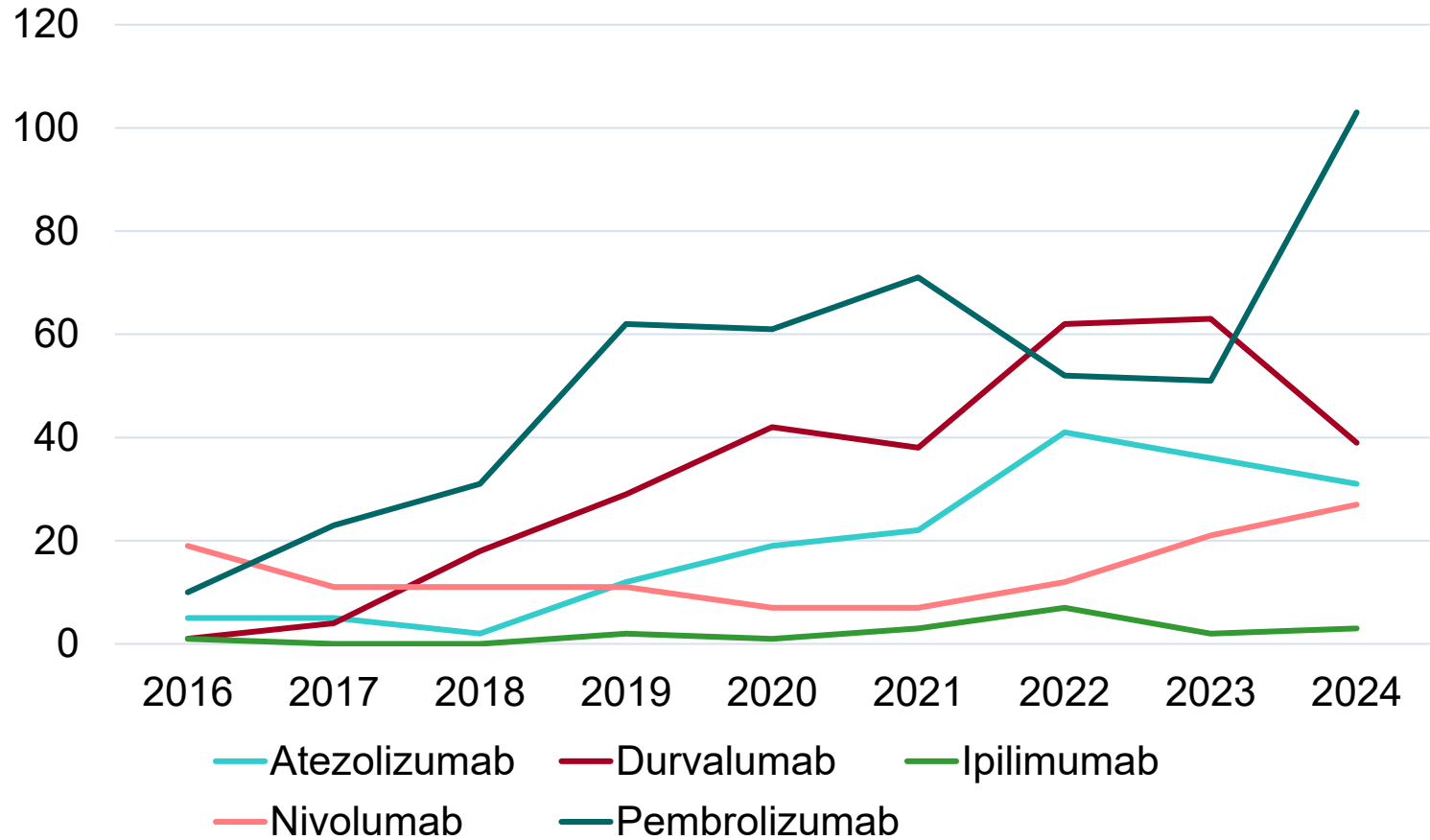
Lungenkarzinome

Eine Zunahme der Patientinnen und Patienten die mit zielgerichteten und Immuntherapien behandelt wurden, ist über die Zeit zu beobachten.

Jahr	NSCLC mit zielgerichteter und Immuntherapie	SCLC mit zielgerichteter und Immuntherapie
2016	2,68%	0,91%
2017	2,50%	0,23%
2018	3,59%	0,48%
2019	4,39%	1,84%
2020	4,93%	3,06%
2021	4,48%	2,71%
2022	5,33%	3,63%
2023	6,56%	2,14%
2024	7,26%	4,91%

Lungenkarzinome

Eine Zunahme der Meldungen zu Checkpoint-Inhibitoren ist über die Zeit zu beobachten.



Lungenkarzinome

Die durchschnittliche Anzahl verschiedener Wirkstoffe pro Patientin bzw. Patient nahm über die Zeit zu.

Jahr	Durchschnittliche Anzahl an verschiedenen Wirkstoffen pro Patientin bzw. Patient
2016	2,15
2017	2,16
2018	2,14
2019	2,19
2020	2,23
2021	2,25
2022	2,29
2023	2,26
2024	2,42

Fazit

- Die Auswertungen von Meldedaten zur Therapie von Lungenkarzinomen zeigen einen Anstieg von zielgerichteten und Immuntherapien. Dies betrifft vor allem Checkpoint-Inhibitoren.
- Die anhand der Krebsregisterdaten beobachtete Zunahme an Wirkstoffen, insbesondere dieser Wirkstoffklassen, können eine Steigerung der Kosten der Therapie von Lungenkarzinomen erklären.

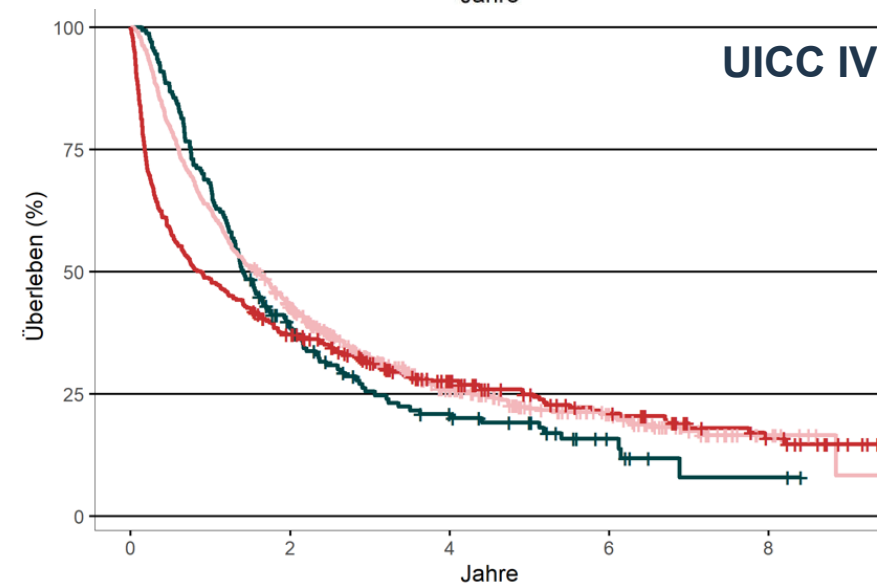
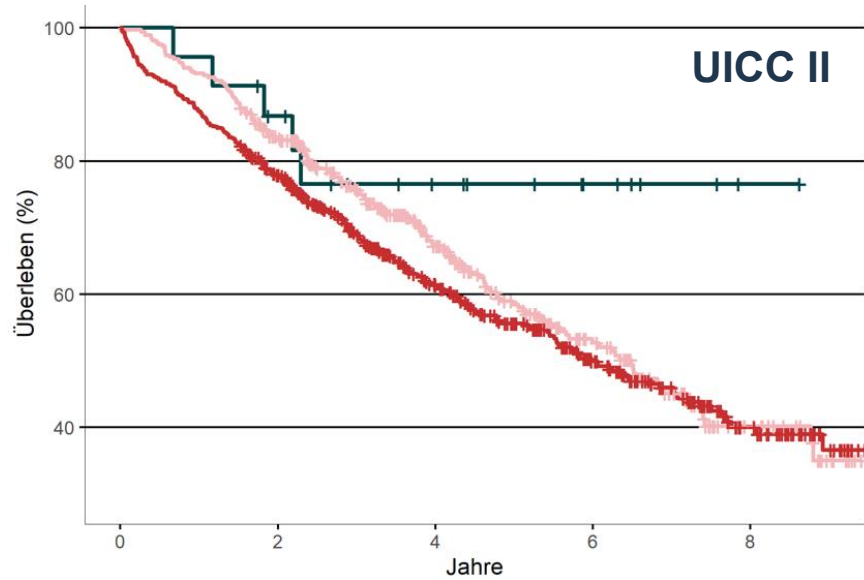
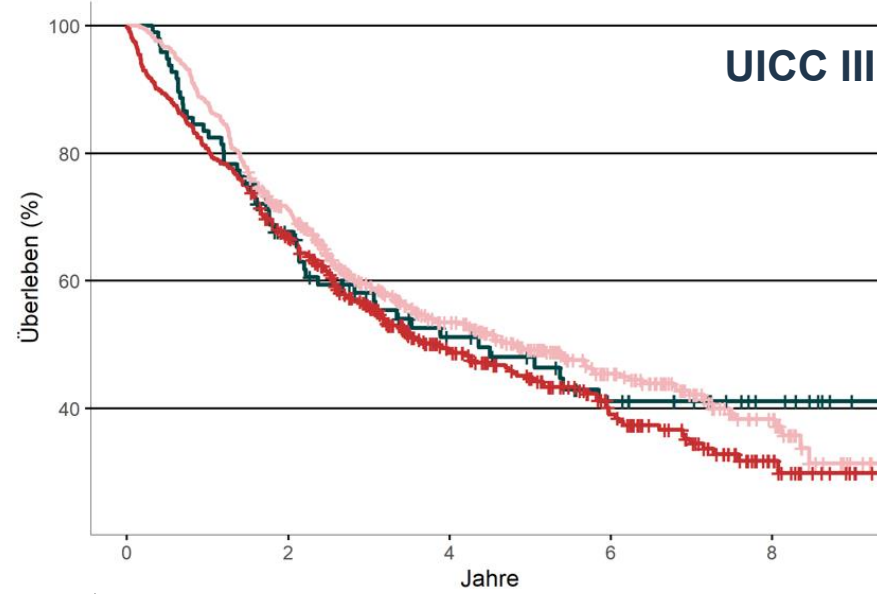
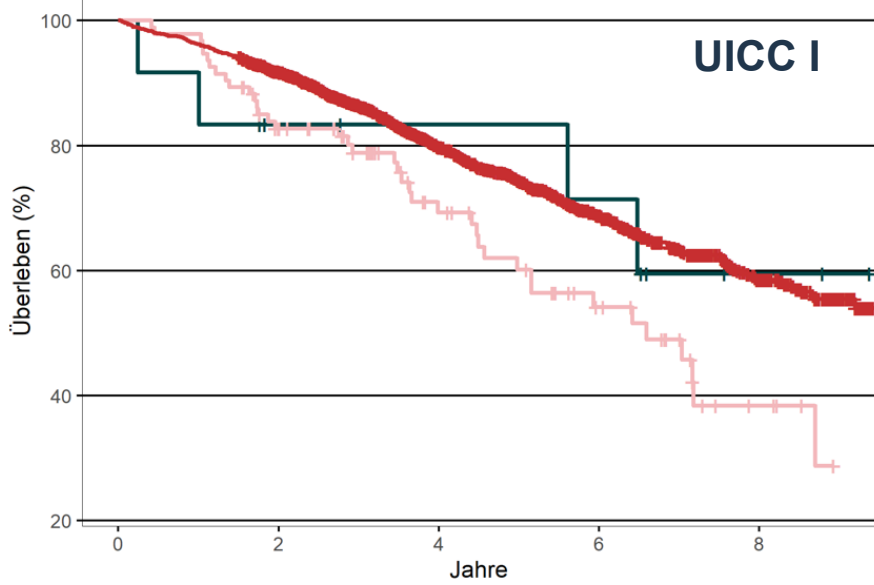


Neoadjuvanten Therapien bei Lungenkrebs

Fragestellungen

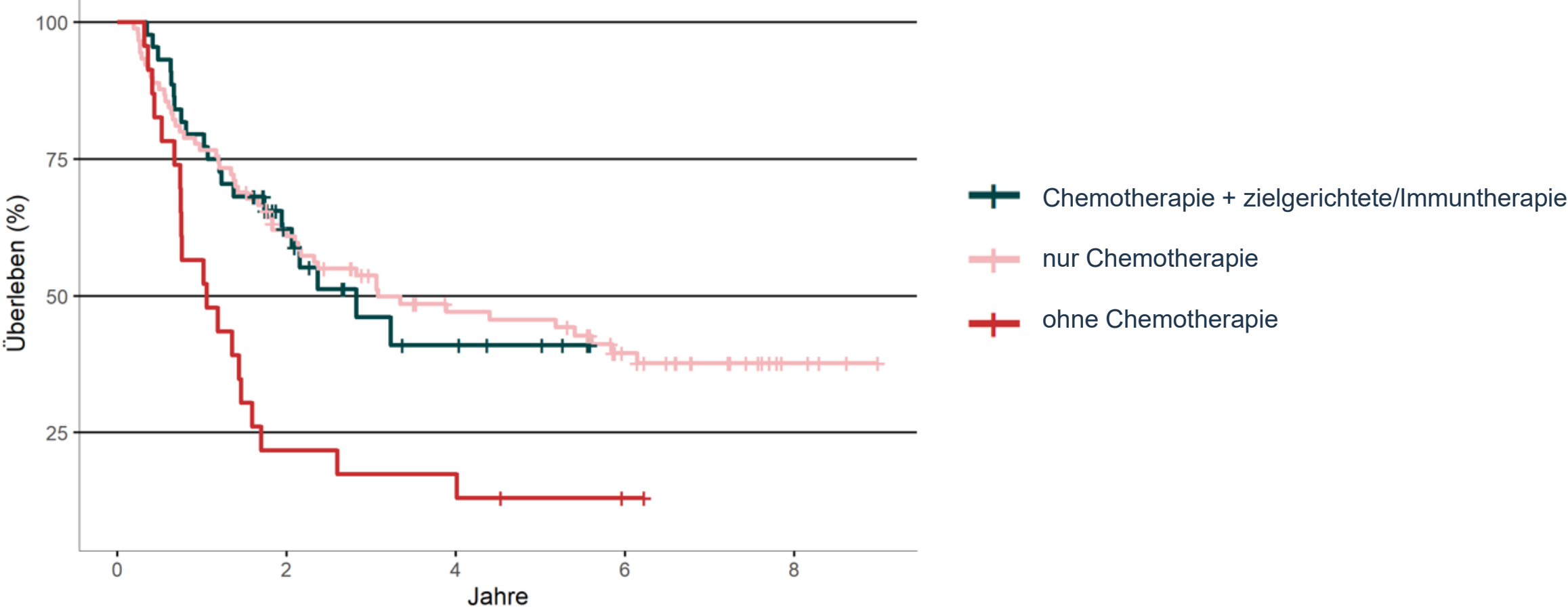
Welchen Einfluss haben neoadjuvante Therapien auf das Overall Survival von Patientinnen und Patienten mit Lungenkrebs?

Bronchialkarzinome und neoadjuvante Therapien – Overall Survival



- mit neoadjuvanter Therapie
- nur adjuvante Therapie
- nur OP

Bronchialkarzinome und neoadjuvante Therapien – Overall Survival



Fazit

- Patientinnen und Patienten mit neoadjuvanter Therapien zeigen in den frühen Stadien einen günstigeren Verlauf.
- Neoadjuvante Therapien mit Chemotherapeutika zeigten einen günstigeren Verlauf.

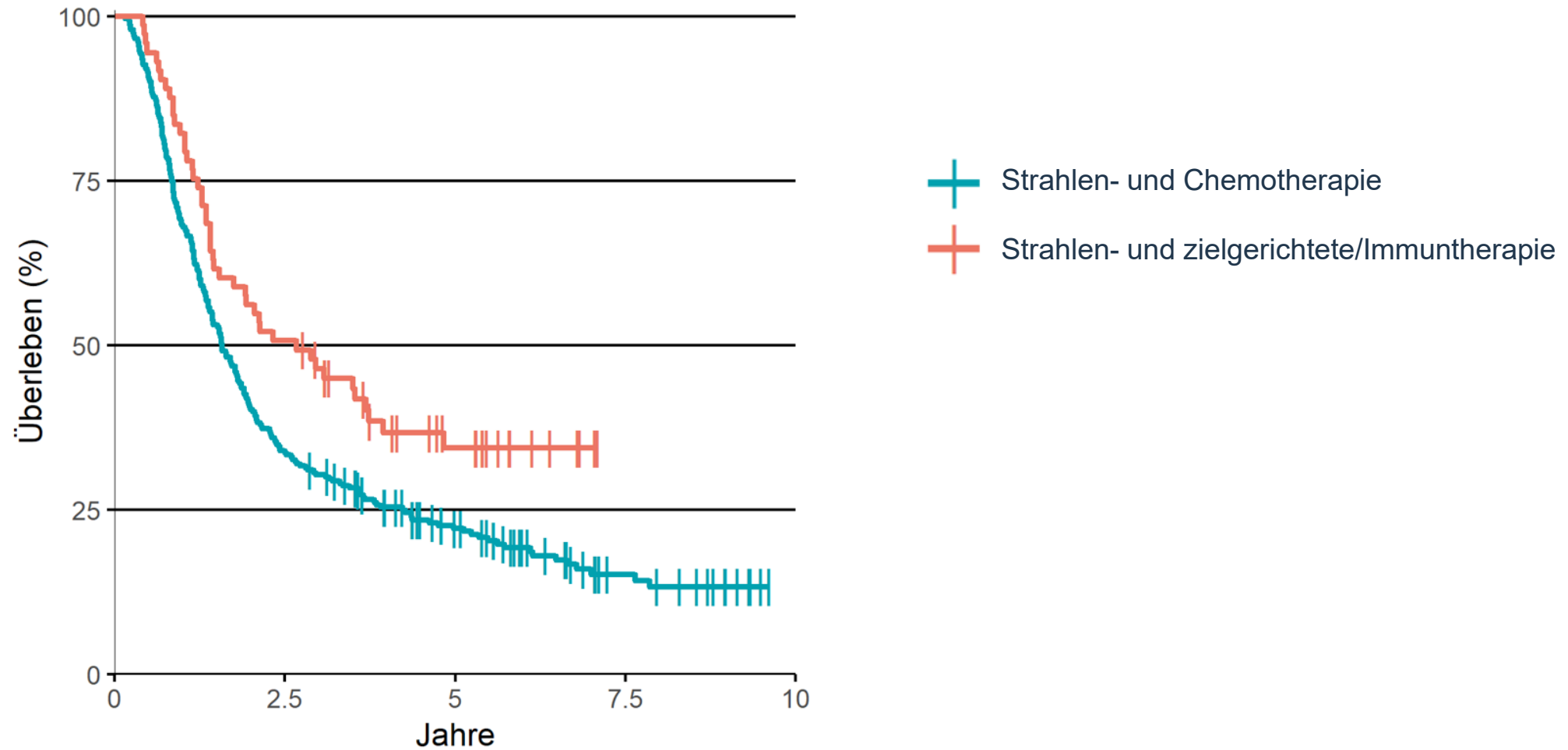


Strahlentherapien bei Lungenkarzinomen im Stadium UICC IIIB

Fragestellung

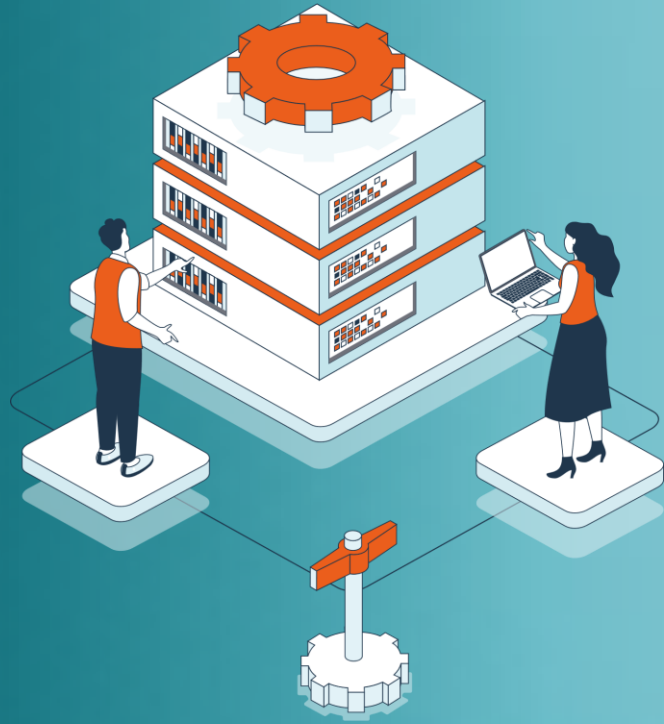
Welchen Einfluss haben Kombinationen von Strahlentherapien mit Chemotherapie bzw. mit zielgerichteten/Immuntherapien auf das Overall Survival?

Therapie des Bronchialkarzinoms UICC IIIB – Overall Survival



Fazit

- Zu Patientinnen und Patienten mit Bronchialkarzinom im Stadium UICC IIIB zeigt sich, dass Strahlen- und zielgerichtete/Immuntherapie das Overall Survival positiv beeinflussen.



Qualitätsindikatoren

KR-Qualitätsindikator 2-Jahresüberleben

Zähler:

Alle Patientinnen und Patienten, die mehr als 2 Jahre nach Diagnose noch lebten

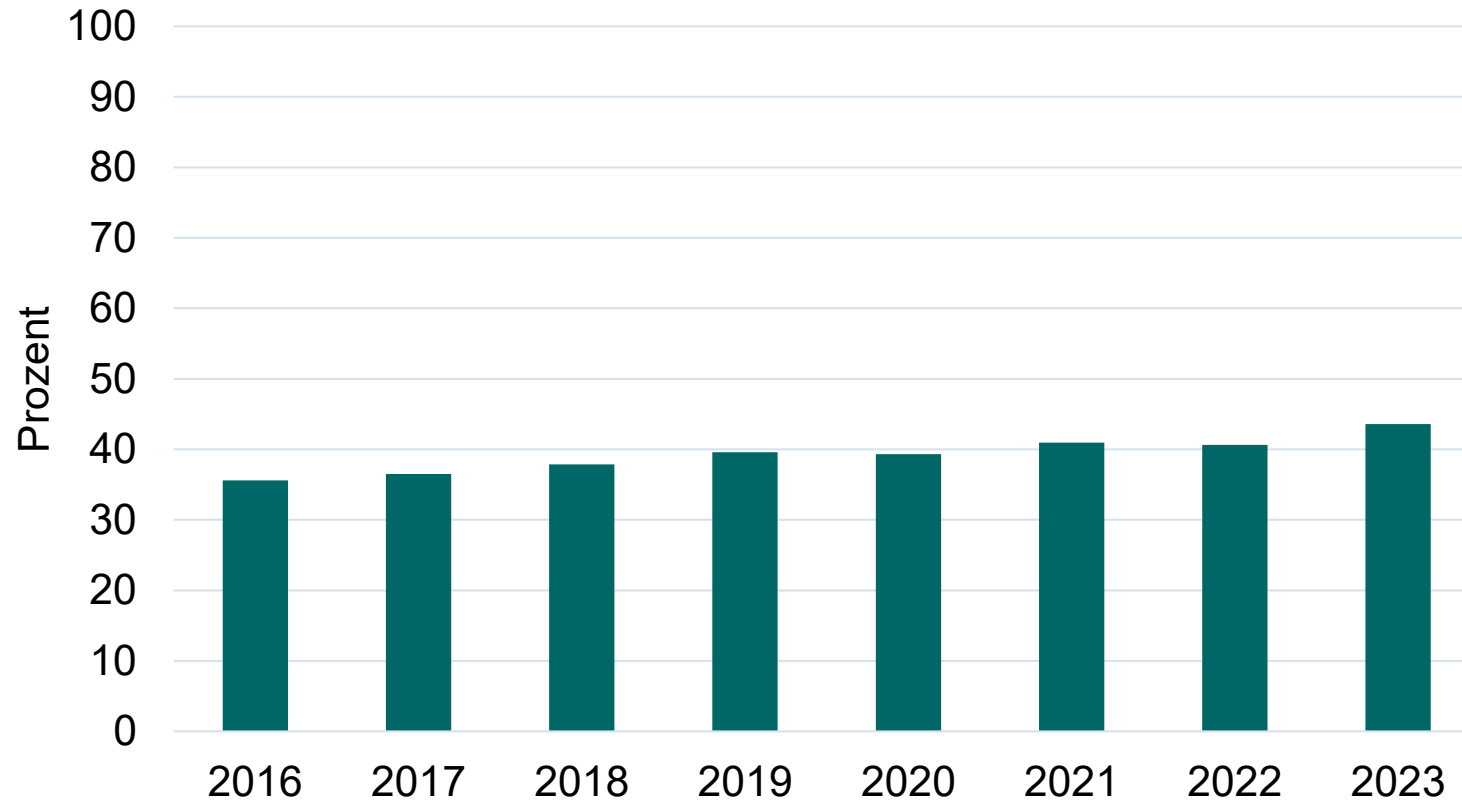
Nenner:

Alle Patientinnen und Patienten mit Diagnose Bronchialkarzinom

Ziel:

möglichst viele Patientinnen und Patienten überleben

KR-Qualitätsindikator 2-Jahresüberleben



Das 2-Jahresüberleben von Patientinnen und Patienten mit Bronchialkarzinom hat in den letzten Jahren zugenommen, liegt aber insgesamt noch unter 50%.

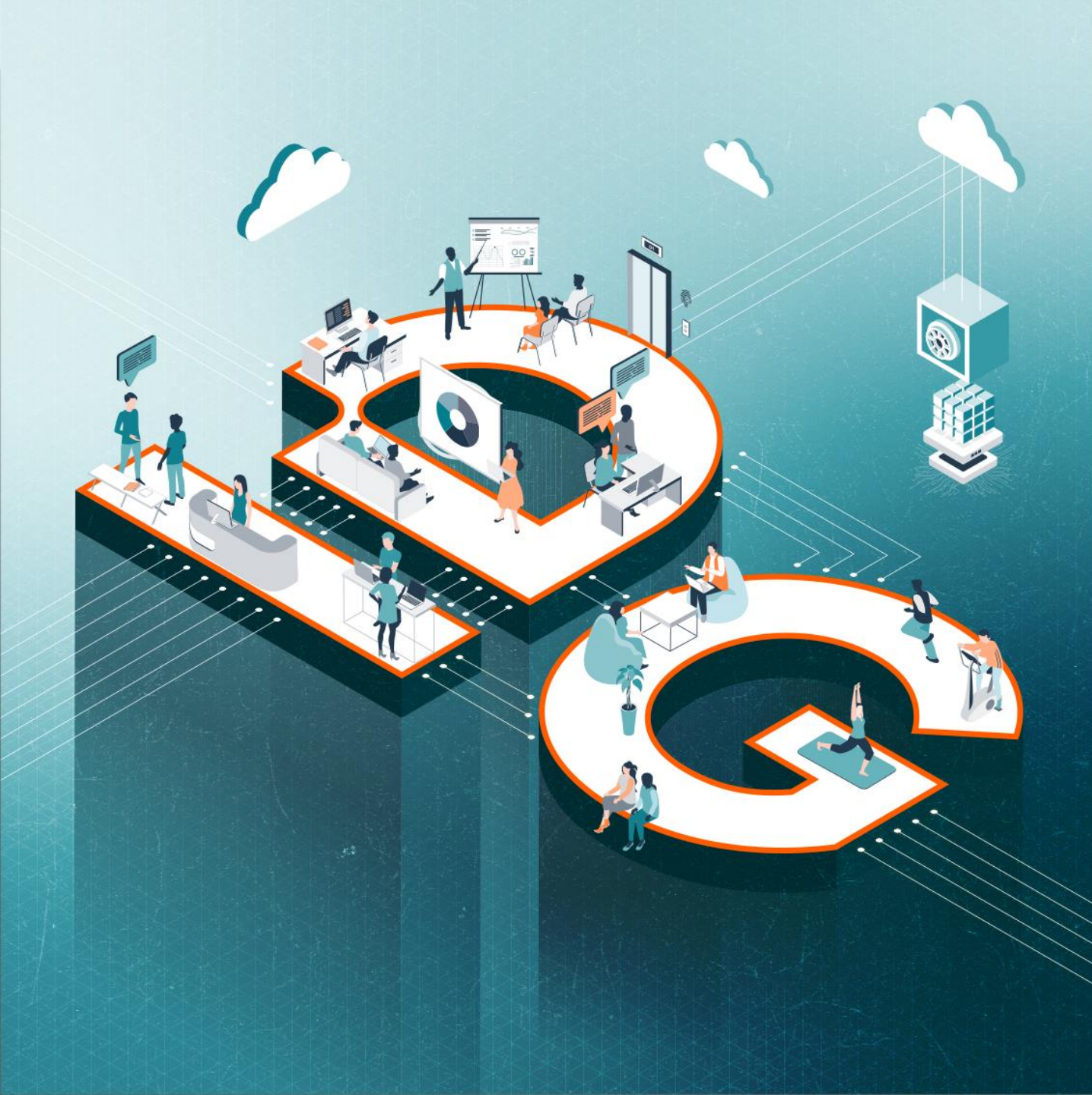
Zusammenfassung

Bevölkerungsbezug:

- Epidemiologische Krebsregisterdaten ermöglichen verlässliche Auswertungen zu Neuerkrankungen und zur Sterblichkeit.

Behandlungsrealität:

- Klinische Krebsregisterdaten geben einen flächendeckenden Einblick in die Krebstherapien.



**Für die Gesundheit
jedes Einzelnen**